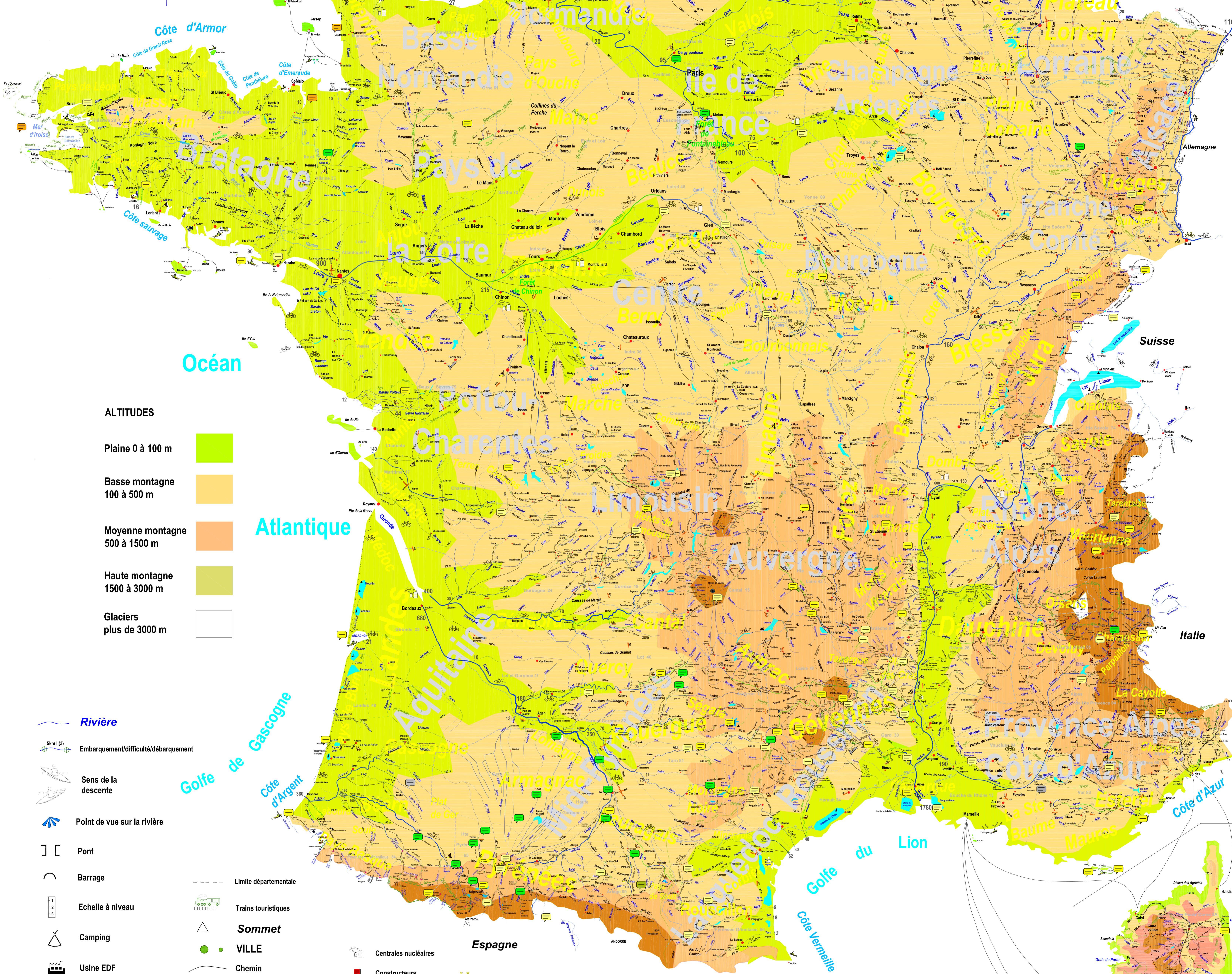
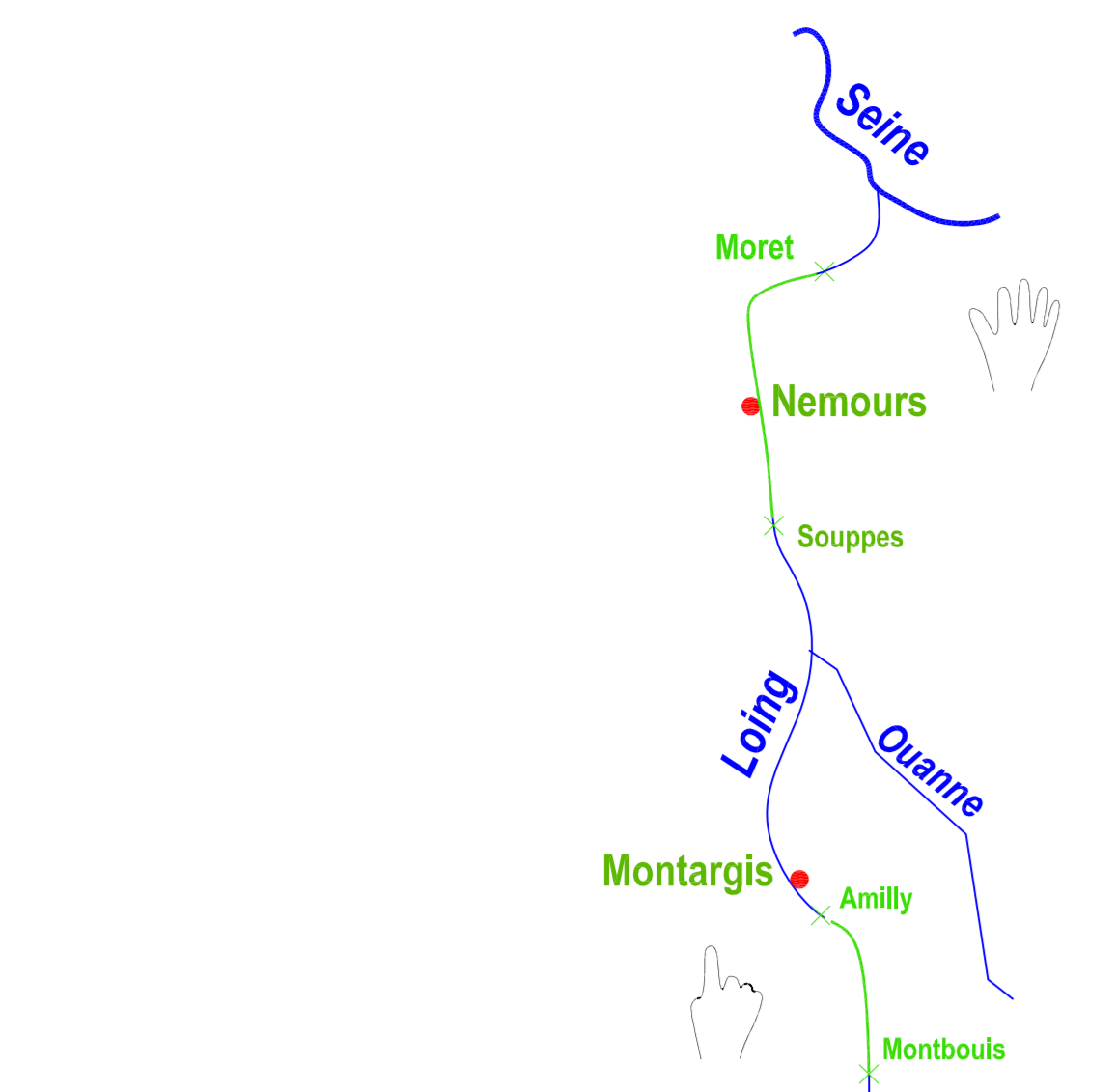


Pas de Calais

Belgique



Avis aux débutants
Les parcours coloriés en vert foncé sont accessibles aux débutants.
Pour une première descente faites vous assister par un moniteur de confiance.



Océan

ALTITUDES

- Plaine 0 à 100 m
- Basse montagne 100 à 500 m
- Moyenne montagne 500 à 1500 m
- Haute montagne 1500 à 3000 m
- Glaciers plus de 3000 m



Atlantique

- Rivière
- Embarquement/difficulté/débarquement
- Sens de la descente
- Point de vue sur la rivière
- Pont
- Barrage
- Echelle à niveau
- Camping
- Usine EDF
- Danger/Barrage à clapets
- ou Déversoir
- Infranchissable

- Limite départementale
- Trains touristiques
- Sommet
- VILLE
- Chemin
- Départementale
- Départementale pittoresque
- Nationale
- Autoroute
- SNCF et gare

- Centrales nucléaires
- Constructeurs
- Promenade en barques
- Kayak de mer
- Bassin eaux vives
- Surf
- Véloroute
- PCN Point canoë nature
- Curiosités
- Orientation

IMPORTANT
Un déversoir amusant à passer par basses eaux peut devenir infranchissable par hautes eaux

Suisse

Italie

Golfe du Lion

